

№ на схеме	Код	Наименование детали	Характеристика	К-во шт/изд
1	154.05.00.01.00	Ручка		1
2	154.04.04.03.00	Блок электронный		1
3	00.10.01.01.14	Выключатель	KEDU HY79C-21 E200089 16(10)A 250V~5E4	1
4	154.05.00.02.00	Ручка накладка		1
5	00.02.02.02.02	Шайба	Ø4	2
6	00.02.04.01.01	Винт	M4x10	4
7	00.02.03.01.06	Винт	4x18	3
8	00.02.04.01.17	Винт	M5x25	3
9	156.03.00.01.00	Крышка редуктора		1
10	156.03.00.02.00	Ось	Ø4x52	1
11	156.03.00.03.00	Штифт	Ø3x10	2
12	156.03.00.04.00	Пружина	Ø6,2x19,6	1
13	156.03.02.01.00	Шток		1
14	156.03.02.02.00	Траверса нижняя		1
15	156.03.02.03.00	Траверса верхняя		1
16	156.03.02.04.00	Стойка	Ø4x62	2
17	156.03.00.05.00	Пластина направляющая		1
18	156.03.02.05.00	Шайба	Ø12x18,5x0,5	3
19	156.03.02.06.00	Прокладка	Ø8,5x17,5x4	1
20	156.03.02.07.00	Пружина	Ø7x19	3
21	156.03.02.08.00	Втулка пластиковая	Ø8,6x16x3,6	1
22	00.02.02.02.17	Шайба	Ø10x16x0,5	2
23	101.03.02.07.00	Пружина кручения		1
24	00.02.10.04.00	Шарик	Ø3,5	4
25	101.03.02.08.00	Рычаг		1
26	00.02.99.02.03	Кольцо пружинное	B10	1
27	154.04.04.04.00	Планка фиксации шнура		1
28	00.02.03.01.03	Винт	4x14	4
29	101.04.00.01.00	Втулка защитная шнура		1
30	00.10.02.01.01	Шнур питания с вилкой	H05VV-F 2x0,75мм ² , L=4м	1
31	154.05.00.06.00	Экран защитный		1
32	156.03.00.15.00	Винт	M5x8	1
33	156.03.00.16.00	Скоба защитная		1
34	00.02.02.01.05	Шайба пружинная	Ø5	3
35	00.02.02.01.04	Шайба пружинная	Ø4	2
36	156.03.01.01.00	Ось качалки	Ø4x25	1
37	156.03.01.00.00	Качалка в сборе		1
38	00.02.99.02.02	Кольцо пружинное	B8	1
39	00.02.02.02.06	Шайба	Ø8,4x16x1	1
40	156.03.00.06.00	Колесо зубчатое	Z=47	1
41	00.01.02.01.25	Подшипник роликовый	HK081208 (8x12x8)	2
42	156.03.00.08.00	Штифт	Ø5	4
43	156.03.00.09.00	Балансир		2
44	156.03.00.10.00	Рычаг толкателя		1
45	156.03.00.11.00	Шайба	Ø8,2x36,5x1	1
46	156.03.00.12.00	Шайба	Ø6,5x12x1	1
47	156.03.00.13.00	Прокладка		1
48	156.03.00.14.00	Ось	Ø8	1
49	00.02.03.01.46	Винт	4x35	3
50	00.02.03.01.34	Винт	4x65	1
51	156.03.00.18.00	Корпус редуктора		1
52	156.03.00.19.00	Кольцо войлочное	Ø8x22x2	1



Каталог запасных частей изделия

Действителен с:
20 СЕНТЯБРЯ 2012г.

ЛОБЗИК РУЧНОЙ
ЭЛЕКТРИЧЕСКИЙ

МП-85/600Э

53	156.03.00.20.00	Кольцо резиновое	Ø21,5x25,5x2	1
54	00.01.01.01.65	Подшипник шариковый	608-2RS (8x22x7)	1
55	00.01.02.01.10	Подшипник роликовый	HK061208 (6x12x8)	1
56	156.03.00.07.00	Штифт	Ø6x17	1
57	00.02.10.05.00	Шарик	Ø4	3
58	101.05.00.14.00	Пружина	Ø3x9,5	3
59	156.03.00.17.00	Переключатель хода качалки		1
60	00.02.02.03.04	Кольцо пружинное	Ø5	1
61	156.03.00.22.00	Толкатель	Ø6x16	1
62	156.03.00.23.00	Кольцо войлочное	Ø6x11x5	1
63	154.05.00.05.00	Указатель угла наклона основания		1
64	154.05.02.01.00	Рычаг фиксации основания		1
65	154.05.02.02.00	Ручка рычага фиксации		1
66	154.04.00.01.00	Диафрагма		1
67	156.04.01.00.00	Якорь с вентилятором в сборе	Ø35x42; Z=5	1
68	00.01.01.01.06	Подшипник шариковый	607-2Z (7x19x6)	1
69	156.04.01.01.00	Втулка демпфирующая		1
70	00.02.03.01.19	Винт	4x60	2
71	156.04.02.00.00	Статор в сборе	Ø58,5x42	1
72	154.05.00.03.00	Корпус двигателя		1
73	154.04.03.00.00	Щеткодержатель в сборе		2
74	154.04.03.01.00	Щетка электрическая	6x10x14	2
75	154.04.03.02.00	Пружина спиральная		2
76	154.04.04.01.00	Проводник	JBF,0.5mm2	2
77	154.04.00.02.00	Стержень ферритовый	18µH	2
78	154.05.00.04.00	Крышка задняя		1
	154.04.04.00.00	Блок конденсаторов с кольцами ферритовыми в сборе		1
79	00.10.04.01.01	Конденсатор	MEX GPF 0,33µF+2×4700pF	1
80	154.04.04.02.00	Конденсатор		2
81	154.05.01.01.00	Основание		1
82	154.05.01.02.00	Планка прижимная		1
83	154.05.01.03.00	Винт специальный	M10x24	1
84	154.05.01.04.00	Шайба	4,2x14x2	2
85	00.02.04.04.05	Винт	M4x8(внутр. шест.S3)	2
86	154.05.01.05.00	Подошва		1
87	00.02.04.05.12	Винт	M4x8	6
88	156.02.00.04.00	Держатель центра		1
89	156.02.00.03.00	Центр циркульный	M5	1
90	156.02.00.05.00	Подошва пластиковая		1
91	156.02.00.06.00	Полотно пильное		1
92	156.02.00.02.00	Линейка направляющая		1
93	156.02.00.07.00	Винт барашковый	M4x8	2
94	00.02.99.01.12	Кольцо пружинное	A19	1
95	156.03.00.21.00	Шайба	Ø8x22x0,8	1

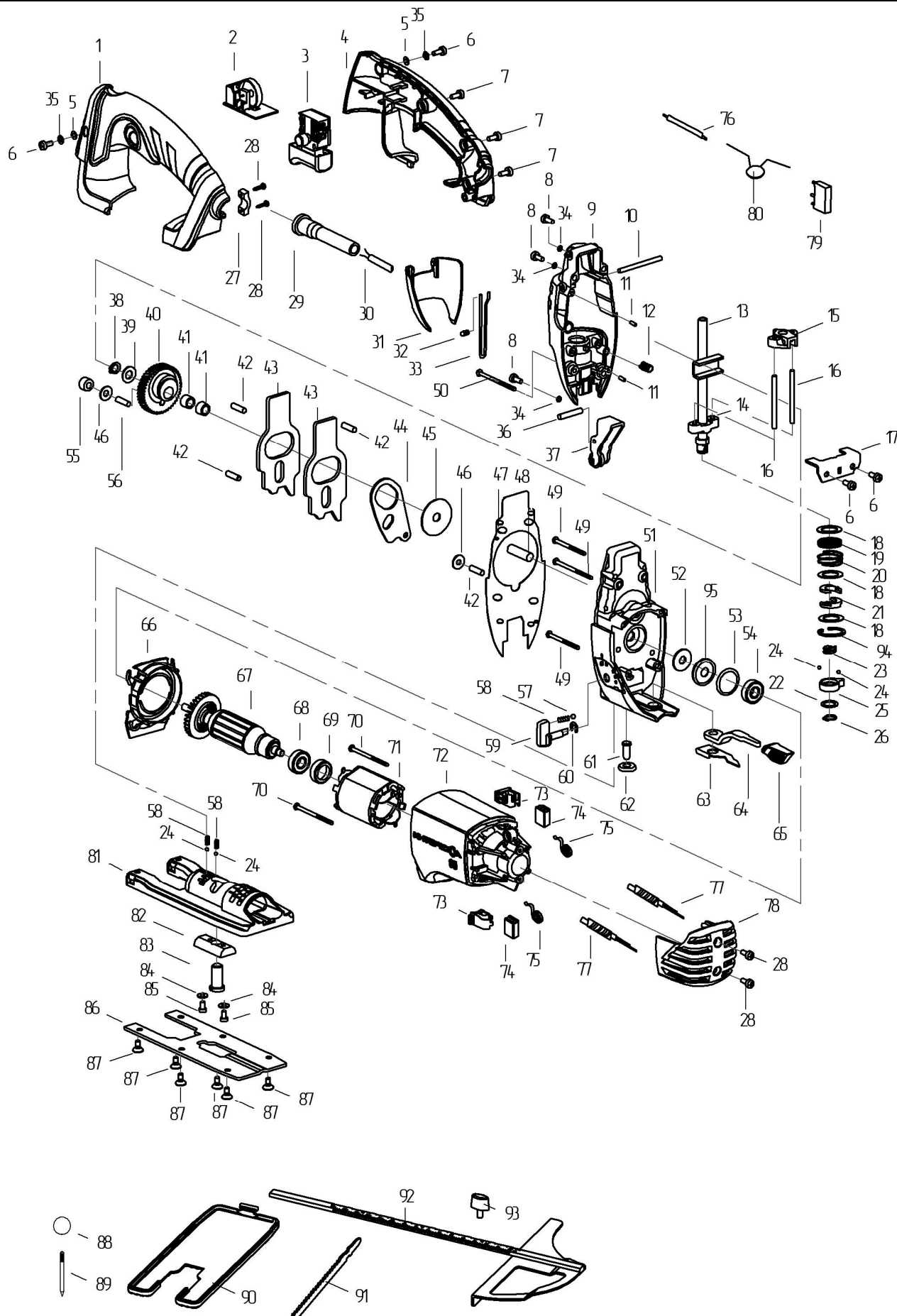


Каталог запасных частей изделия

Действителен с:
20 СЕНТЯБРЯ 2012г.

ЛОБЗИК РУЧНОЙ
ЭЛЕКТРИЧЕСКИЙ

МП-85/600Э



ИНТЕРСКОЛ

Каталог запасных частей изделия

Действителен с:
20 СЕНТЯБРЯ 2012г.

ЛОБЗИК РУЧНОЙ
ЭЛЕКТРИЧЕСКИЙ

МП-85/600Э