

№ на схеме	Код	Код	Наименование детали	Характеристика	К-во, шт./изд.
1	88263081		Колпачок пылезащитный		1
2	88263060		Кожух		1
3	88211046	00.02.99.02.22	Кольцо стопорное	В30	1
4	88223031		Кольцо	Ø30x48,5x3	1
5	88263082		Кольцо амортизирующее	Ø30x50x15	1
6	88273025		Втулка	Ø30x52x38,2	1
7	88223032		Сухарь		2
8	88223033		Кольцо опорное	Ø61x22x1,7	1
9	88223034		Пружина	Ø59x2,5	1
10	88223035		Венец	Ø33x55x21	1
11	88263061		Корпус венца	Ø50x72x47	1
12	88210122	00.02.10.09.00	Шарик	Ø6,5	12
13	88210016	00.02.04.04.12	Винт	M8x30, внутр. шест. S6	4
13А	88210053	00.02.02.01.08	Шайба пружинная	Ø8	4
14	88273026		Фланец		1
15	88263083		Кольцо резиновое	Ø63,5xØ2,6	1
16	88223036		Букса		1
17	88263084		Кольцо резиновое	Ø31,6xØ2,5	1
18	88210123		Кольцо стопорное	AØ41(нестандартное)	2
19	88263085		Манжета	Ø32xØ42x7	1
20	88273027		Проммасса	Ø22,7x Ø40xØ32x87	1
21	88263086		Ловитель	Ø22xØ11	1
22	88263062		Втулка ловителя	Ø24x62x36	1
23	88263063		Втулка направляющая	Ø20x64x43	1
24	88263087		Кольцо резиновое	Ø35xØ3	1
25	88273028		Боек	Ø20xØ40x129	1
26	88263088		Кольцо резиновое	Ø30,4xØ5	2
27	88263123		Кожух		1
28	88223037		Втулка направляющая	Ø46,5x50x55	1
29	88223038		Пружина	L=130xØ2,5	1
30	88273029		Ствол	Ø40x46x151	1
31	88223039		Палец поршневой	Ø10x38	1
32	88263065		Поршень	Ø40x35	1
33	88263066		Шатун	Ø14x84x Ø10	1
34	88290075		Корпус редуктора		1
35	88210116		Винт	ST6,3x32	4
36	88261055		Пробка маслоскладная	M26x15	1
37	88261054		Кольцо резиновое	Ø20xØ2	1
38	88310011		Кольцо войлочное	Ø41x77x17	1
39	88210002		Винт	M5x12, внутр.шест. S4	4
40	88223056		Крышка редуктора		1
41	88263089		Кольцо резиновое	Ø80xØ2,65	1
42	88273032		Кривошип	Z=60	1
43	88223042		Шайба	Ø16,8x30x1,1	2(1)
44	88234014		Игольчатые роликовые подшипники	RMAO16 × 22 × 16	2
45	88223043		Втулка		1
46	88234015		Игольчатые роликовые подшипники	NK20x28x13	1
47	88223053		Сальник в обойме(щеками друг к друг)	Ø20x31x6	2
48	88263115		Корпус двигателя		1
49	88261010		Планка крепления шнура		1
50	88210038	00.02.03.01.06	Винт	ST4,2x18	3
51	88243020		Блок электронный	TSQ 03, 220V,50Hz,16A	1



Каталог запасных частей изделия

Действителен с:
01 НОЯБРЯ 2011г.

МОЛОТОК РУЧНОЙ
ЭЛЕКТРИЧЕСКИЙ

М-18/1500ЭВ

52	88263116		Ручка накладка		1
53	88241012		Выключатель с конденсатором	JIABEN FA7-14/2(C) 14(12)A/250V-5E4	1
54	88263069		Индикатор		1
55	88263117		Ручка		1
56	88210176		Винт	ST5,5x45	1
58	88263071		Трубка защитная шнура		1
59	88250000		Шнур питания с вилкой	H07RN-F 2x1,0мм ² , L=4м	1
60	88243029		Дроссель	0,18μH	1
61	88210076		Колодка клеммная	2x2	1
62	88280095		Статор		1
63	88210042		Винт	ST4,8x58	2
Узел щеточный в сборе					
64	88263122		Щеткодержатель		1
65	88223046		Пружина спиральная		2
66	88223047		Пластина контактная		1
67	88210118		Винт	ST3,5x16	11
68	88223048		Пластина		2
69	88243027		Щетка электрическая	7x22x26	2
70	88223049		Обойма щеткодержателя		2
Якорь в сборе (поз. 71,71А,72,73,74,74А)					
71	88273031		Втулка		1
71А	88223054		Втулка		1
72	88280096		Якорь		1
73	88223050		Корпус подшипника		1
74	88231018	00.01.01.01.31	Подшипник шариковый	6200-2RS (10x30x9)	1
74А	88210092	00.02.99.02.03	Кольцо стопорное	B10	1
75	88263090		Кольцо резиновое	Ø30xØ2	1
76	88223051		Крышка подшипника	M32x16	1
77	88263073		Крышка декоративная		1
78	88263117		Крышка корпуса		1
79	88210119		Винт	ST5,5x25	10
Рукоятка боковая в сборе					
80	88263075		Шайба зубчатая		2
81	88263076		Держатель зубчатый		2
82	88223052		Хомут		1
83	88210121		Болт	M8x130	1
84	88263077		Рукоятка		1
85	88263078		Маховик		1
86	88320045	00.02.01.01.08	Гайка	M8	1
87	88263079		Крышка маховика		1
88	88301022		Ключ шестигранный	S10	1
89	88301007		Отвертка		1
90	88301011		Ключ специальный		1
91	88304020		Тюбик со смазкой		1
93	88263119		Крышка задняя		1
94	88263120		Оболочка демпфера		1
95	88263112		Кольцо демпфера	Ø10,8xØ18x6	2
96	88223057		Пружина демпфера		1
97	88263121		Корпус демпфера		1
98	88210174		Винт	M6x50 (Ø18)	2
99	88223059		Шайба		2

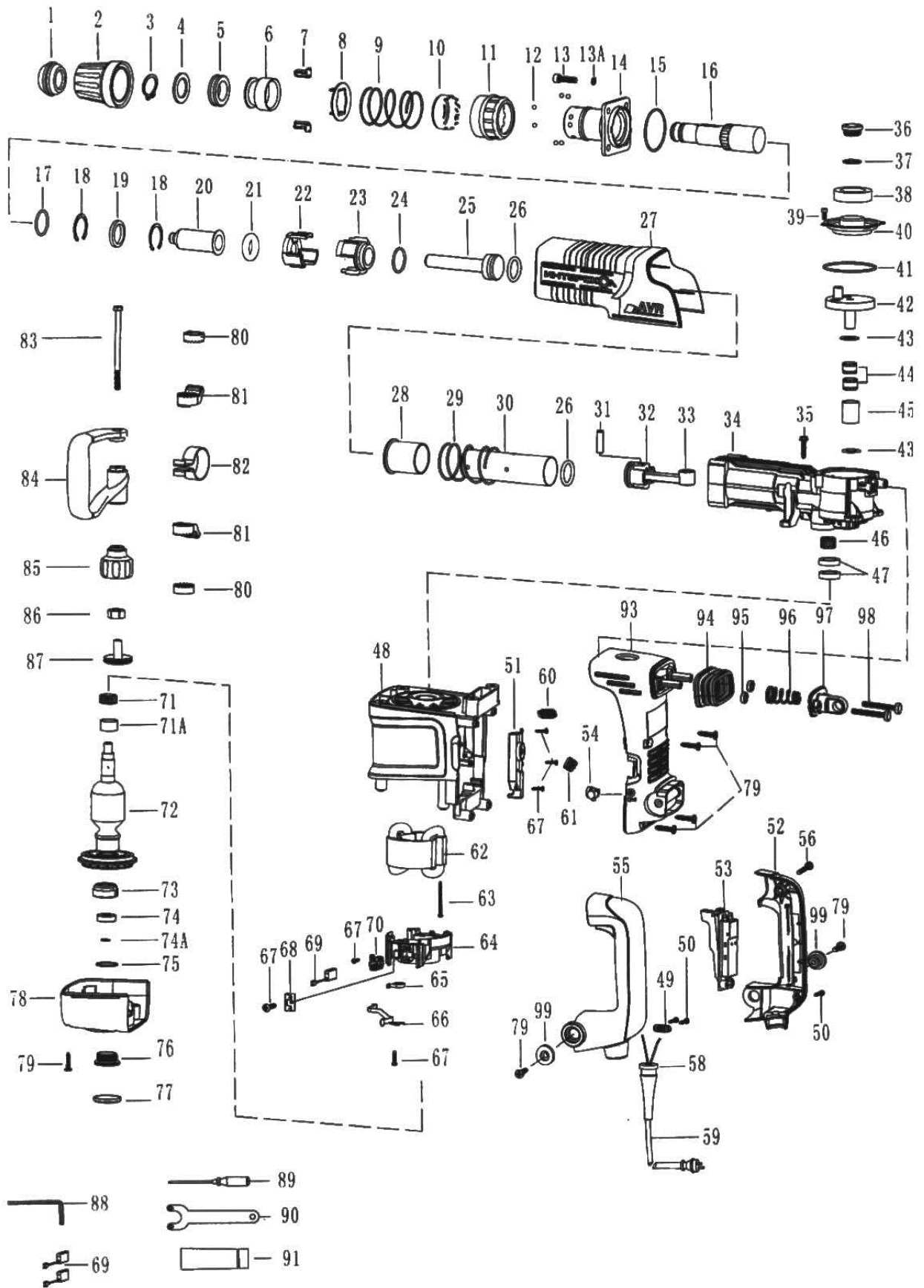


Каталог запасных частей изделия

Действителен с:
01 НОЯБРЯ 2011г.

МОЛОТОК РУЧНОЙ
ЭЛЕКТРИЧЕСКИЙ

М-18/1500ЭВ



ИНТЕРСКОЛ

Каталог запасных частей изделия

Действителен с:
01 НОЯБРЯ 2011г.

МОЛОТОК РУЧНОЙ
ЭЛЕКТРИЧЕСКИЙ

М-18/1500ЭВ